

セブパシフィック 航空券のご予約方法

セブパシフィックの航空券購入をご希望の方は、ご搭乗者様のパスポートコピーに以下必要事項を記入し、FAX にてご依頼ください。

【必要事項】

1. ご搭乗者様のパスポートコピー
2. お客様の日中ご連絡先電話番号、メールアドレス、FAX 番号
3. ご希望便と日付、ルート
4. 事前購入希望オプション(受託手荷物許容量・機内食・座席指定)の有無
※足元の広い非常口座席指定の際は諸条件等があります。

【FAX 番号】

東京:03-3593-6534 大阪:06-6265-2501 名古屋:052-229-1033 福岡:092-732-3005

※次ページの予約フォームをご利用の場合は、空欄に必要事項を記載し、パスポートコピー(必須)を添付し FAX にてご送付ください。

弊社にてご予約作成後、ご予約内容と料金明細を FAX にてご案内いたします。
内容をご確認いただき、お間違いが無ければ期日までにお振込みをお願いいたします。
クレジットカードでのお支払いは承れませんのでご了承ください。
ご入金確認後、E チケットをメールにて送信致します。

【注意事項】

- **ご入金確認後の払い戻しは承りかねますので、ご予約内容・お名前のスペル等をよくご確認頂いてからご入金ください。**
- 航空券は原則として予約完了後 12 時間以内(日本発国際線のみ場合は 72 時間以内)の発券が必要です。また、発券期限が弊社休業日にあたる場合は期限が早くなります。詳しくはお問合せください。
- ご出発 1 週間を切ったご予約につきましては即時発券が必要な為、店頭でのご購入が必要となります。
- 着金が確認できない場合、ご予約は自動的にキャンセルとなります。
- 航空券代金には無料受託手荷物・機内食・座席指定料金等のオプションは含まれません。
- ご希望の場合は有料で承りますので、必ずご予約と同時にご依頼下さい。なお、オプション料金の取り消し・払い戻しは承れませんのでご注意ください。
- 幼児の方に無料受託手荷物許容量はございません。
- 車いすや特別な補助が必要な方、また妊娠中の方は事前にお知らせください。
- インターネット(cebuspacificair.com)からのご予約についてのお問い合わせは弊社では承りかねますので、直接マニラコールセンター(+632-7020-888)までお問い合わせください。



【送信 FAX NO.】

東京: 03-3593-6534 大阪: 06-6265-2501 名古屋: 052 -229-1033 福岡: 092-732-3005

| Reservation and Ticketing Request Form | | | | | | |
|--|------------------|-------------------------|-------------------------|---------------|-------------------------|------------|
| Passenger Name(s) as written on passport / 搭乗者名(パスポート通りのアルファベット表記でお願いいたします。) | | | | | | |
| Last Name / 姓 | | | First (Middle) Name / 名 | | Title | |
| | | | | | | |
| Baggage Allowance 受託手荷物 | Outbound 往路 | 0kg・15kg・20kg・30kg・40kg | | Inbound 復路 | 0kg・15kg・20kg・30kg・40kg | |
| Meal/Seat Assign Request 機内食・座席指定希望 | Outbound 往路 | | | Inbound 復路 | | |
| Passenger Contact Information / お客様ご連絡先情報 | | | | | | |
| Cell Phone Number 携帯電話番号 | | | FAX | | | |
| E-mail Address Eメールアドレス | | | | | | |
| Requested Flights / ご希望便 | | | | | | |
| | Flight No. 便名 | Departure Date 日付 | Origin 出発地 | Time 時間 | Destination 目的地 | Time 時間 |
| 1 | | | | : | | : |
| 2 | | | | : | | : |
| 3 | | | | : | | : |
| 4 | | | | : | | : |

こちらにパスポートコピーの添付をお願いいたします。
Please attach the Passport copy.

受託手荷物

《国際線》

(日本発着短距離路線)

事前購入

| 1便につき(v.v.) | BG15 (Small-15kg) | BG20 (Standard-20kg) | BG30 (Large-30kg) | BG40 (Extra Large-40kg) |
|-------------|----------------------|-------------------------|----------------------|----------------------------|
| 予約時に追加 | JPY1,600 | JPY2,300 | JPY3,500 | JPY4,800 |
| 予約完了後に追加・変更 | JPY1,900 | JPY2,800 | JPY4,200 | JPY5,900 |

各空港での購入(事前購入なしに空港で購入した場合は15kgまでとなります)

| BG15 (Small-15kg) | 東京(成田) 名古屋(中部) 大阪(関西) 福岡 | JPY 2,900 | マニラ セブ* | PHP 1,200 |
|----------------------|-----------------------------------|--------------|------------|--------------|
|----------------------|-----------------------------------|--------------|------------|--------------|

*セブ線の直行便は東京(成田)発着のみとなります

空港での超過手荷物料金

| 1kg毎 | 東京(成田) 名古屋(中部) 大阪(関西) 福岡 | JPY 2,800 | マニラ セブ* | PHP 800 |
|------|-----------------------------------|--------------|------------|------------|
|------|-----------------------------------|--------------|------------|------------|

*セブ線の直行便は東京(成田)発着のみとなります

《フィリピン国内線》

事前購入

| 1便につき(v.v.) | BG15 (Small-15kg) | BG20 (Standard-20kg) | BG30 (Large-30kg) | BG40 (Extra Large-40kg) |
|-------------|----------------------|-------------------------|----------------------|----------------------------|
| 予約時に追加 | PHP230 | PHP340 | PHP700 | PHP1,100 |
| 予約完了後に追加・変更 | PHP280 | PHP410 | PHP850 | PHP1,300 |

*別途VAT(付加価値税)が加算されます。

各空港での購入(事前購入なしに空港で購入した場合は15kgまでとなります)

| BG15 (Small-15kg) | フィリピン国内線全区間 | PHP700 |
|----------------------|-------------|--------|
|----------------------|-------------|--------|

*別途VAT(付加価値税)が加算されます。

空港での超過手荷物料金 (VAT/付加価値税を含む)

| 1kg毎 | フィリピン国内線全区間 | PHP250 |
|------|-------------|--------|
|------|-------------|--------|



【注意事項】

- ※ Airbus機: 最大40kgまで
(受託手荷物1個の重さは30kgまで)
- ※ ATR機: 最大20kgまで
- ※ 事前購入は出発予定時刻の4時間前まで可能です。
- ※ 事前の予告無く変更となる場合もございます。

スポーツ用品

《国際線》

(日本発着短距離路線)

事前購入

| 1便につき(v.v.) | SEF 15kg (Small-15kg) | SEF 20kg (Standard-20kg) | SEF 30kg (Large-30kg) | SEF 40kg (Extra Large-40kg) |
|-------------|--------------------------|-----------------------------|--------------------------|--------------------------------|
| | JPY2,800 | JPY3,500 | JPY4,200 | JPY5,200 |

事前購入なしに各空港で購入した場合(空港での購入は15kgまでとなります)

| BG15 (Small-15kg) | 東京(成田) 名古屋(中部) 大阪(関西) 福岡 | JPY 2,900 | マニラ セブ* | PHP 1,200 |
|----------------------|-----------------------------------|--------------|------------|--------------|
|----------------------|-----------------------------------|--------------|------------|--------------|

*セブ線の直行便は東京(成田)発着のみとなります

《フィリピン国内線》

事前購入

| 1便につき(v.v.) | SEF 15kg (Small-15kg) | SEF 20kg (Standard-20kg) | SEF 30kg (Large-30kg) | SEF 40kg (Extra Large-40kg) |
|-------------|--------------------------|-----------------------------|--------------------------|--------------------------------|
| | PHP1,000 | PHP1,100 | PHP1,300 | PHP1,700 |

*別途VAT(付加価値税)が加算されます。

事前購入なしに各空港で購入した場合(空港での購入は15kgまでとなります)

| 15kg (Small-15kg) | フィリピン国内線全区間 | PHP700 |
|----------------------|-------------|--------|
|----------------------|-------------|--------|

*別途VAT(付加価値税)が加算されます。

【お預かり可能なスポーツ用品】

- 自転車
- 釣具
- ゴルフクラブ
- スキューバダイビング用品
- サーフボード/ウェークボード
- ボウリングボール

【注意事項】

1. 事前購入は出発予定時刻の4時間前まで可能です。
2. 事前購入されない場合、スポーツ用品お預かりの確約は致しかねます。
3. ATR機材の便ではご利用頂けません。
4. スポーツ用品のお預かりは、1便につきお1人様1つまでとなります。
5. 払い戻しは不可となります。
6. スポーツ用品の重量が超過した場合、通常の受託手荷物超過料金が適用されます。

* 事前の予告無く変更となる場合もございます。

機内食 (事前購入) ※2017年9月1日ご搭乗分より

ホットミール(パスタ/ヌードル/ごはん)

| Initial Booking ＜ご予約と同時にオプションとして入力の場合＞ | Manage Booking ＜ご予約完了後の追加もしくは変更の場合＞ |
|---|--|
| PHP 350 | PHP 400 |



Chicken Alfredo Pasta



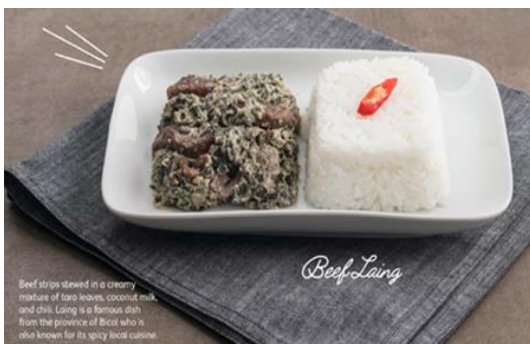
Pancit Bam-I Guisado



Salted Egg Glazed Chicken Rice



Chicken Satay with Cashew Nut Sauce



Beef Laing



Beef Chelo Kebab



Spicy Bangus Sisig



Baked Dory Tropicale

機内食 (事前購入) ※2017年9月1日ご搭乗分より

コールドミール

| Initial Booking 〈ご予約と同時にオプションとして入力の場合〉 | Manage Booking 〈ご予約完了後の追加もしくは変更の場合〉 |
|---|--|
| PHP 180 | PHP 200 |



Chicken Caesar Croissant



Hazelnut Banana Croissant



Beef Tapa & Egg Burrito

| Initial Booking 〈ご予約と同時にオプションとして入力の場合〉 | Manage Booking 〈ご予約完了後の追加もしくは変更の場合〉 |
|---|--|
| PHP 200 | PHP 250 |



Salted Egg Chicken in Baguette

【機内食について】

- ※ 全食事メニューがハラールミールとなります。
- ※ お食事の事前購入は出発予定時刻の24時間前まで可能です。
- ※ お食事の事前購入はおひとり様、2つまでとなります。
- ※ 食事の事前購入特典としてソフトドリンクが1杯無料です。
- ※ ホットミールは国際線区間でのみご購入いただけます。(国内線区間は軽食のみ提供可。)
- ※ お菓子やお飲物は機内にてご購入いただけます。
- ※ 機内にてサービスが開始いたしましたら、ボーディングパス又は旅程表のご準備をお願いいたします。
- ※ 路線により、ご適用できるメニューが異なる場合がございます。
- ※ 事前の予告なくなしに上記メニューやその他内容に変更が入る場合がございますのでご了承ください。



事前座席指定

《国際線》

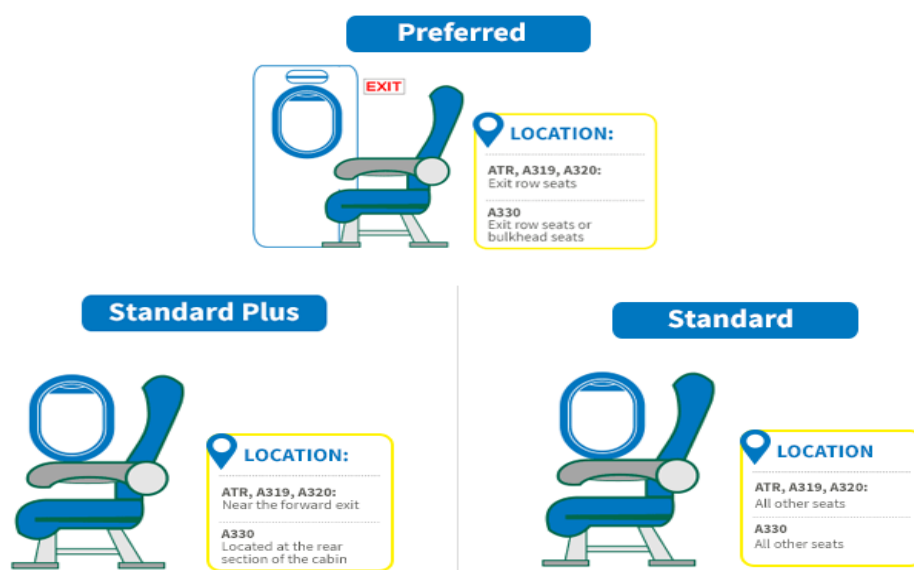
（日本発着短距離路線）

| 座席（お一人様／1便につき） | 予約時に追加 | 予約完了後に追加・変更 |
|----------------|-----------|-------------|
| Standard | JPY 760 | JPY 1,000 |
| Standard Plus | JPY 1,200 | JPY 1,600 |
| Preferred | JPY 1,700 | JPY 2,300 |

《フィリピン国内線》

| 座席（お一人様／1便につき） | 予約時に追加 | 予約完了後に追加・変更 |
|----------------|---------|-------------|
| Standard | PHP 180 | PHP 230 |
| Standard Plus | PHP 220 | PHP 270 |
| Preferred | PHP 350 | PHP 430 |

* 別途VAT(付加価値税)が加算されます。



| 機材 | 座席の種類 | シートナンバー |
|----------|---------------|---|
| A330 | Preferred | 1列目DEF / 2列目BC / 3列目GHJ / 15列目DEF / 16列目BC GH / 36列目DEF / 37列目BC GH |
| | Standard Plus | 2列目A / 16列目AJ / 37列目AJ / 48～53列目AB HJ |
| | Standard | 上記以外 |
| A320 | Preferred | 1列目ABC DEF / 14列目ABC DEF |
| | Standard Plus | 2～5列目ABC DEF / 12列目ABC DEF |
| | Standard | 上記以外 |
| A319 | Preferred | 1列目ABC DEF / 11列目ABC DEF |
| | Standard Plus | 2～5列目ABC DEF / 10列目ABC DEF |
| | Standard | 上記以外 |
| ATR (78) | Preferred | 2列目 AB / 21列 AB CD |
| | Standard Plus | 1列目CD / 17列 AD / 18～20列目AB CD |
| | Standard | 上記以外 |
| ATR | Preferred | 2列目 AB / 20列 AB |
| | Standard Plus | 1列目CD / 17列目 AD / 18～19列目AB CD |
| | Standard | 上記以外 |

* 事前購入は出発予定時刻の4時間前まで可能です。

以上の料金は2017年8月15日から適用となります。また、事前の予告無く変更となる場合もございます。

【非常口座席 (Preferred Seat) のご利用につきまして】

非常口座席をご希望の方は、以下すべての条件を満たす必要がございます。



- ★ 満15歳以上で健康かつ健常であること。搭乗時に特別な手伝いを必要としないこと。
 - ★ 英語での客室乗務員の指示を理解し他のお客様へ口頭で伝えられる方。
 - ★ 幼児または15歳未満の同行者と並びで利用しないこと。
 - ★ 非常口ドアの開閉の操作ができること。
 - ★ 緊急脱出時の手順や客室乗務員の指示を理解し、緊急脱出の援助をができること。
 - ★ 緊急時に手伝いが必要な同行者(高齢者や障がい者など)がいないこと。
 - ★ エクストラシートや延長シートベルトを必要としないこと。
- ※ 上記条件を満たされた場合でも、ご高齢の方のご利用はご遠慮いただく場合もございます。

Cebu Pacific ご搭乗前のご案内

この度はセブパシフィックをご利用頂き誠に有難うございます。

セブパシフィックにご搭乗いただく際の注意事項を以下にまとめましたのでご参照くださいませ。



2017年8月22日更新

| ご搭乗の際の注意点 | |
|--------------------------------------|---|
| 2歳未満の幼児 | 搭乗時に生後8日を経過していること。機内にバシネットはございません。 席を購入する場合はFAA認可のチャイルドシートをご持参ください。 |
| お子様一人旅 | ※7歳未満: 単独旅行不可(18歳以上の方の同伴が必要です)。 ※7歳以上15歳未満: 有料にて承ります。事前に申請の上、 ※専用フォーム への記入と提出が必要です。 チェックインと現地でのお迎えには保護者の方による身分証明書の提示が必要となります。 ※15歳以上18歳未満: 単独旅行が可能です。 ※未成年のお客様が単独旅行をする場合、出入国に際し書類が必要な場合がございます。詳細についてはフィリピン大使館へご確認ください。 |
| 妊娠中の方 | ご妊娠中のお客様は ※専用フォーム への記入と提出が必要です。なお、34週目以降のお客様につきましては医師の診断書(要: 発行後10日以内/英文にて「予定日からの妊娠週数」と「Fit to Travel」の文言)が必要です。 |
| 車いすご利用のお客様 | ご自身の車いすのお持込、また空港で車いすのリクエストが必要な場合は、ご出発48時間前までのご連絡が必要となります。地上係員や客室乗務員は、ご搭乗に際してお手伝いができない場合もございます。補助が可能な方のご同行をお願いいたします。 |
| ご搭乗に際しお手伝いが必要なお客様 | 単独旅行はお受けできません。また客室乗務員は搭乗中のお手伝いができない場合がございます。 |
| 動物 | 愛玩動物(ペット)はご搭乗頂けません。なお障害者補助犬については予約時にご連絡をお願い致します。 |
| ※ 専用フォーム はこちらをクリックして印刷してください。 | |
| 空港・チェックイン | |
| 出発ターミナル | 成田空港: 第2ターミナル/チェックインカウンター R (マニラ線/セブ線) |
| | 中部国際空港: チェックインカウンターB |
| | 関西国際空港: 第1ターミナル/チェックインカウンター、Bアイランド |
| | 福岡空港: 国際線ターミナルビル/チェックインカウンター G |
| | マニラ・ニノイ・アキノ国際空港: 第3ターミナル |
| マクタン・セブ国際空港: 国際線チェックインカウンター | |
| カウンター集合/チェックイン | 出発予定時刻の3時間前よりチェックインを開始いたします。 いかなる場合においても出発予定時刻の45分を過ぎての搭乗手続きは致しかねます。 ※時間内にご搭乗手続きにお越しいただけない場合、航空券は無効となる場合がございます。 |
| 搭乗ゲート集合 | 出発予定時刻の30分前までにお越しください。 |
| 空港ラウンジ | なし。 |
| お荷物について | |
| 機内持込み手荷物 | Airbus機: 7kgまでの手荷物1つまで無料(縦56cm X 横36cm X 高さ23cm)。 ATR機: 7kgまでの手荷物1つまで無料(縦56cm X 横35cm X 高さ20cm)。 |
| 受託手荷物 | 有料: 受託手荷物料金は重量により異なります。 手荷物許容量を超えた分の料金は、当日チェックインカウンターにてお支払頂きます。 Airbus機: 最大40kgまで/ATR機: 最大20kgまで 但し、受託手荷物1個の重さは30kgまでです。 他社便への乗り継ぎがある場合、荷物は通してお預かりできません。 座席を使用しない幼児への無料手荷物規定はございません。 |
| マニラでの乗継ぎ | 日本から最終目的地まで通しの運賃をご利用の場合は、マニラ到着後、ターンテーブルで荷物をピックアップし、税関検査後、バゲージドロップへお預け下さい。通しの運賃でない場合は、税関検査後国内線のチェックインカウンターで荷物をお預け下さい。 復路フィリピン国内線から日本まで通しの運賃をご利用の場合は、出発地から最終目的地まで通して荷物をお預け頂けます。 |
| バシネット・ベビーカー | 機内にはお持込頂けません。受託手荷物として無料でお預かりいたします。 |
| スポーツ用品 | 別途スポーツ用品預け入れ料金が掛かります。当日空港で預ける場合、貨物スペースの状況によりお預けできない場合がございます。 またAirbus機のみ、スポーツ用品預け入れの事前オプションを追加することが可能です。(その場合は、搭載が確約されます。) |
| 機内サービス | |
| 事前座席指定 | 有料にて承ります。 |
| エコミークラス | 食事、飲み物、エンターテイメント、アメニティなし(※機内にてご購入頂けます)。 |
| 機内食 | 有料にて承ります。 |
| 食事や飲み物について | 食品: 機内にてお求めいただけます。 飲料品: 機内にてお求めいただけます。(ペットボトルの水を含め、全ての飲料はお持ち込みいただく事ができません。) |
| 特別食 | アレルギーや健康上の理由で特別なお食事を必要とされる場合の対応食はございません。 |
| ご利用可能通貨 | クレジットカード(VISA又はMaster)は免税品購入のみ利用可能。US500ドルまで利用可能です。 現金は日本円、フィリピンペソ、USドルのご利用が可能です。おつりはペソです。 |
| その他 | |
| 海外旅行保険 | 総合旅行保険加入を推奨いたします。 特に航空機遅延補償・携行品/手荷物遅延補償が付帯されている保険を推奨致します。 |
| その他 | 機内は禁煙です。 |

セブパシフィック航空 時刻表
FLIGHT SCHEDULE (Effective until 28 October 2017)

| 日本 ⇨ フィリピン JAPAN ⇨ PHILIPPINES | | | | |
|-----------------------------------|-----------------|------------------------|------------------|---|
| 日本 JAPAN | 出発 Departure | フィリピン PHILIPPINES | 到着 Arrival | 便名 FLIGHT NO. |
| 東京/成田 Tokyo/NARITA | 11:45 | マニラ MANILA | 15:50 | 5J5055 毎日 Daily |
| 名古屋/中部 Nagoya/CHUBU | 21:10 | | 00:30+1 (翌日着) | 5J5039 火・木・土・日 Tue, Thu, Sat, Sun |
| 大阪/関西 Osaka/KANSAI | 20:40 | | 23:45 | 5J827 火・水・木・土・日 Tue, Wed, Thu, Sat, Sun |
| 福岡 FUKUOKA | 20:00 | | 22:40 | 5J923 火・木・日 Tue, Thu, Sun |
| 東京/成田 Tokyo/NARITA | 12:05 | セブ CEBU | 16:20 | 5J5063 火・木・土・日 Tue, Thu, Sat, Sun |
| フィリピン ⇨ 日本 PHILIPPINES ⇨ JAPAN | | | | |
| フィリピン PHILIPPINES | 出発 Departure | 日本 JAPAN | 到着 Arrival | 便名 FLIGHT NO. |
| マニラ MANILA | 05:10 | 東京/成田 Tokyo/NARITA | 10:25 | 5J5054 毎日 Daily |
| | 15:20 | 名古屋/中部 Nagoya/CHUBU | 20:25 | 5J5038 火・木・土・日 Tue, Thu, Sat, Sun |
| | 15:05 | 大阪/関西 Osaka/KANSAI | 19:55 | 5J828 火・水・木・土・日 Tue, Wed, Thu, Sat, Sun |
| | 14:10 | 福岡 FUKUOKA | 18:55 | 5J922 火・木・日 Tue, Thu, Sun |
| セブ CEBU | 05:50 | 東京/成田 Tokyo/NARITA | 11:20 | 5J5062 火・木・土・日 Tue, Thu, Sat, Sun |

* 上記スケジュールは予告無く変更されることがあります。

*Please note that the schedules are subject to change without prior notice.

出発ターミナルのご案内 (Departure Terminal)

日本 (in Japan)

成田空港(Narita Airport, Tokyo)

関西国際空港 (Kansai International Airport, Osaka)

中部国際空港(Chubu Centrair International, Nagoya)

福岡空港(Fukuoka International Terminal, Fukuoka)

第2ターミナル/チェックインカウンターR(Terminal 2 / Check-in Counter

第1ターミナル/チェックインカウンターB (Terminal 1 / Check-in Counter

チェックインカウンターB (Check-in Counter B)

チェックインカウンターG (Check-in Counter G)

フィリピン (in the Philippines)

マニラ・ニノイ・アキノ国際空港(Manila NAIA Airport)

マクタン・セブ国際空港(Mactan Cebu International A

第3ターミナル (Terminal 3)

国際線チェックインカウンター (International Check-in Hall)

セブパシフィック航空 時刻表
FLIGHT SCHEDULE (Effective from 29 October 2017 to 24 March 2018)

| 日本 ⇨ フィリピン JAPAN ⇨ PHILIPPINES | | | | |
|-----------------------------------|-----------------|-----------------------|------------------------|---|
| 日本 JAPAN | 出発 Departure | フィリピン PHILIPPINES | 到着 Arrival | 便名 FLIGHT NO. |
| 東京/成田 Tokyo/NARITA | 12:10 | マニラ MANILA | 16:25 | 5J5055 毎日 Daily |
| 東京/成田 Tokyo/NARITA | 20:30 | | 01:00+1 (翌日着) | 5J5057 毎日 Daily |
| 名古屋/中部 Nagoya/CHUBU | 21:00 | | 00:30+1 (翌日着) | 5J5039 月・火・木・金・土・日 Mon, Tue, Thu, Fri, Sat, Sun |
| 大阪/関西 Osaka/KANSAI | 20:45 | | 00:15+1 (翌日着) | 5J827 火・水・木・土・日 Tue, Wed, Thu, Sat, Sun |
| 福岡 FUKUOKA | 20:00 | | 22:55 | 5J923 火・木・日 Tue, Thu, Sun |
| 東京/成田 Tokyo/NARITA | 12:05 | セブ CEBU | 16:40 | 5J5063 火・木・土・日 Tue, Thu, Sat, Sun |
| フィリピン ⇨ 日本 PHILIPPINES ⇨ JAPAN | | | | |
| フィリピン PHILIPPINES | 出発 Departure | 日本 JAPAN | 到着 Arrival | 便名 FLIGHT NO. |
| マニラ MANILA | 05:40 | 東京/成田 Tokyo/NARITA | 10:50 | 5J5054 毎日 Daily |
| | 14:00 | 東京/成田 Tokyo/NARITA | 19:30 | 5J5056 金 Fri |
| | 14:10 | | 19:30 | 5J5056 月・火・木・土・日 Mon, Tue, Thu, Sat, Sun |
| | 14:25 | | 19:30 | 5J5056 水 Wed |
| | 15:20 | | 名古屋/中部 Nagoya/CHUBU | 20:15 |
| | 15:05 | 大阪/関西 Osaka/KANSAI | 20:00 | 5J828 火・水・木・土・日 Tue, Wed, Thu, Sat, Sun |
| | 14:25 | 福岡 FUKUOKA | 18:55 | 5J922 火・木・日 Tue, Thu, Sun |
| セブ CEBU | 05:55 | 東京/成田 Tokyo/NARITA | 11:20 | 5J5062 火・木・土・日 Tue, Thu, Sat, Sun |

* 上記スケジュールは予告無く変更されることがあります。

*Please note that the schedules are subject to change without prior notice.

出発ターミナルのご案内 (Departure Terminal)

日本 (in Japan)

成田空港(Narita Airport, Tokyo)
 関西国際空港 (Kansai International Airport, Osaka)
 中部国際空港(Chubu Centrair International, Nagoya)
 福岡空港(Fukuoka International Terminal, Fukuoka)

第2ターミナル/チェックインカウンターR (Terminal 2 / Check-in Counter)
 第1ターミナル/チェックインカウンターB (Terminal 1 / Check-in Counter)
 チェックインカウンターB (Check-in Counter B)
 チェックインカウンターG (Check-in Counter G)

フィリピン (in the Philippines)

マニラ・ニノイ・アキノ国際空港(Manila NAIA Airport)
 マクタン・セブ国際空港(Mactan Cebu International A

第3ターミナル (Terminal 3)
 国際線チェックインカウンター (International Check-in Hall)