

セブパシフィック 航空券のご予約方法

セブパシフィックの航空券購入をご希望の方は、ご搭乗者様のパスポートコピーに以下必要事項を記入し、FAX にてご依頼ください。

【必要事項】

1. ご搭乗者様のパスポートコピー
2. お客様の日中ご連絡先電話番号、メールアドレス、FAX 番号
3. ご希望便と日付、ルート
4. 事前購入希望オプション(受託手荷物許容量・機内食・座席指定)の有無
※足元の広い非常口座席指定の際は諸条件等があります。

【FAX 番号】

東京:03-3593-6534 大阪:06-6265-2501 名古屋:052-229-1033 福岡:092-732-3005

※次ページの予約フォームをご利用の場合は、空欄に必要事項を記載し、パスポートコピー(必須)を添付し FAX にてご送付ください。

弊社にてご予約作成後、ご予約内容と料金明細を FAX にてご案内いたします。
内容をご確認いただき、お間違いが無ければ期日までにお振込みをお願いいたします。
クレジットカードでのお支払いは承れませんのでご了承ください。
ご入金確認後、E チケットをメールにて送信致します。

【注意事項】

- **ご入金確認後の払い戻しは承りかねますので、ご予約内容・お名前のスペル等をよくご確認頂いてからご入金ください。**
- 航空券は原則として予約完了後 12 時間以内(日本発国際線のみ場合は 72 時間以内)の発券が必要です。また、発券期限が弊社休業日にあたる場合は期限が早くなります。詳しくはお問合せください。
- ご出発 1 週間を切ったご予約につきましては即時発券が必要な為、店頭でのご購入が必要となります。
- 着金が確認できない場合、ご予約は自動的にキャンセルとなります。
- 航空券代金には無料受託手荷物・機内食・座席指定料金等のオプションは含まれません。
- ご希望の場合は有料で承りますので、必ずご予約と同時にご依頼下さい。なお、オプション料金の取り消し・払い戻しは承れませんのでご注意ください。
- 幼児の方に無料受託手荷物許容量はございません。
- 車いすや特別な補助が必要な方、また妊娠中の方は事前にお知らせください。
- インターネット(cebuspacificair.com)からのご予約についてのお問い合わせは弊社では承りかねますので、直接マニラコールセンター(+632-7020-888)までお問い合わせください。



【送信 FAX NO.】

東京: 03-3593-6534 大阪: 06-6265-2501 名古屋: 052 -229-1033 福岡: 092-732-3005

Reservation and Ticketing Request Form						
Passenger Name(s) as written on passport / 搭乗者名 (パスポート通りのアルファベット表記でお願いいたします。)						
Last Name / 姓			First (Middle) Name / 名		Title	
Baggage Allowance 受託手荷物	Outbound 往路	0kg・20kg・32kg・40kg		Inbound 復路	0kg・20kg・32kg・40kg	
Meal/Seat Assign Request 機内食・座席指定希望	Outbound 往路			Inbound 復路		
Passenger Contact Information / お客様ご連絡先情報						
Cell Phone Number 携帯電話番号			FAX			
E-mail Address Eメールアドレス						
Requested Flights / ご希望便						
	Flight No. 便名	Departure Date 日付	Origin 出発地	Time 時間	Destination 目的地	Time 時間
1				:		:
2				:		:
3				:		:
4				:		:

こちらにパスポートコピーの添付をお願いいたします。
Please attach the Passport copy.

受託手荷物

《国際線短距離路線-日本発着路線》

事前購入

1便につき(v.v.)	BG20 (Standard-up to 20kg)	BG32 (Large-up to 32kg)	BG40 (Extra Large-up to 40kg)
予約時に追加	JPY2,300	JPY3,500	JPY4,800
予約完了後に追加・変更	JPY2,800	JPY4,200	JPY5,900

各空港での購入(事前購入なしに空港で購入した場合は15kgまでとなります)

BG15 (Small-15kg)	東京(成田) 名古屋(中部) 大阪(関西) 福岡	JPY 2,900	マニラ セブ*	PHP 1,200
----------------------	-----------------------------------	--------------	------------	--------------

*セブ線の直行便は東京(成田)発着のみとなります

空港での超過手荷物料金

1kg毎	東京(成田) 名古屋(中部) 大阪(関西) 福岡	JPY 2,800	マニラ セブ*	PHP 800
------	-----------------------------------	--------------	------------	------------

*セブ線の直行便は東京(成田)発着のみとなります

《フィリピン国内線》

事前購入

1便につき(v.v.)	BG20 (Standard-up to 20kg)	BG32 (Large-up to 32kg)	BG40 (Extra Large-up to 40kg)
予約時に追加	PHP340	PHP700	PHP1,100
予約完了後に追加・変更	PHP410	PHP850	PHP1,300

*別途VAT(付加価値税)が加算されます。

各空港での購入(事前購入なしに空港で購入した場合は15kgまでとなります)

BG15 (Small-15kg)	フィリピン国内線全区間	PHP700
----------------------	-------------	--------

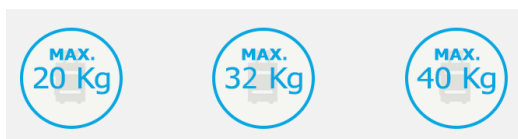
*別途VAT(付加価値税)が加算されます。

空港での超過手荷物料金 (VAT/付加価値税を含む)

1kg毎	フィリピン国内線全区間	PHP250
------	-------------	--------

【注意事項】

- ※ Airbus機: 最大40kgまで
(受託手荷物1個の重さは32kgまで)
- ※ ATR機: 最大20kgまで
- ※ 事前購入は出発予定時刻の4時間前まで可能です。
- ※ 事前の予告無く変更となる場合もございます。



スポーツ用品

《国際線短距離路線-日本発着路線》

事前購入

1便につき(v.v.)	SEF 15kg	SEF 20kg	SEF 30kg	SEF 40kg
	(Small-15kg)	(Standard-20kg)	(Large-30kg)	(Extra Large-40kg)
	JPY2,800	JPY3,500	JPY4,200	JPY5,200

事前購入なしに各空港で購入した場合(空港での購入は15kgまでとなります)

BG15 (Small-15kg)	東京(成田) 名古屋(中部) 大阪(関西) 福岡	JPY 2,900	マニラ セブ*	PHP 1,200
----------------------	-----------------------------------	--------------	------------	--------------

*セブ線の直行便は東京(成田)発着のみとなります

《フィリピン国内線》

事前購入

1便につき(v.v.)	SEF 15kg	SEF 20kg	SEF 30kg	SEF 40kg
	(Small-15kg)	(Standard-20kg)	(Large-30kg)	(Extra Large-40kg)
	PHP1,000	PHP1,100	PHP1,300	PHP1,700

* 別途VAT(付加価値税)が加算されます。

事前購入なしに各空港で購入した場合(空港での購入は15kgまでとなります)

15kg (Small-15kg)	フィリピン国内線全区間	PHP700
----------------------	-------------	--------

* 別途VAT(付加価値税)が加算されます。

【お預かり可能なスポーツ用品】



Bicycles



Golf Clubs



Fishing Equipment



Scuba/ Diving Equipment



Bowling Balls

【スポーツ用品の注意事項】

1. 事前購入は出発予定時刻の4時間前まで可能です。
2. 事前購入されていない場合、スポーツ用品お預かりの確約は致しかねます。
3. ATR機材の便ではご利用頂けません。
4. スポーツ用品のお預かりは、お1人様1つまでとなります。
5. 払い戻しは不可となります。
6. スポーツ用品の重量が超過した場合、通常の受託手荷物超過料金が適用されます。

* 事前の予告無く変更となる場合もございます。

各種ボード類（収納ケース・用具を含む）

《国際線短距離路線-日本発着路線》

1便につき(v.v.)	事前購入 (SURF)	事前購入なしに各空港で 購入した場合 (SURG)
日本 - フィリピン	JPY 4,800	JPY 6,000
フィリピン - 日本	PHP 2,000	PHP 2,500

《フィリピン国内線》

1便につき(v.v.)	事前購入 (SURF)	事前購入なしに各空港で 購入した場合 (SURG)
フィリピン国内線全区間	PHP 1,600	PHP 2,000

* 別途VAT(付加価値税)が加算されます。

【お預かり可能なボード用品】

・Airbus機

ボードの種類	長さ	幅	重さ
ボディボード	4フィートまで	2.2フィートまで	20kgまで
サーフボード/ウェイクボード	7フィートまで		
ロングボード/パドルボード	9フィートまで		

・ATR機

ボードの種類	長さ	幅	重さ
ボディボード	4フィートまで	2.2フィートまで	20kgまで
サーフボード/ウェイクボード	6フィートまで		
ロングボード/パドルボード	6フィートまで		

※1フィート=30.48センチ

【ボード用品の注意事項】

- お預かり可能なボードの種類はボディボード・サーフボード・ウェイクボード・ロングボード・パドルボードとなります。
- SURF - 事前購入は出発予定時刻の4時間前まで可能です。
- SURG - 事前購入されていない場合、出発予定時刻の4時間前から1時間前まで各空港にて購入が可能です。
但し、貨物スペースの状況によりお預かりできない場合もございます。
- ボード用品のお預かりは、お1人様1つまでとなります。
- お預かり可能なボード類の長さは<国際線:9フィート/国内線:6フィート>までとなります。
- ボード用品(収納ケースと用具を含む)の重さ20kg以下のものに限りです。
- ボード用品の重量が超過した場合、通常の受託手荷物超過料金が適用されます。
- 1便につきお預かり制限は、Airbus機:5本/ATR機:2本までとなります。

* 事前の予告無く変更となる場合もございます。

機内食 (事前購入) ※2018年7月31日ご搭乗分まで

ホットミール(パスタ/ヌードル/ごはん)

Initial Booking ＜ご予約と同時にオプションとして入力の場合＞	Manage Booking ＜ご予約完了後の追加もしくは変更の場合＞
PHP 350	PHP 400



Chicken Alfredo Pasta



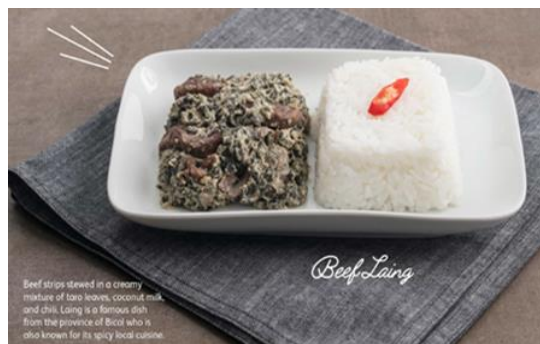
Pancit Bam-I Guisado



Salted Egg Glazed Chicken Rice



Chicken Satay with Cashew Nut Sauce



Beef Laing



Beef Chelo Kebab



Spicy Bangus Sisig



Baked Dory Tropicale

機内食 (事前購入) ※2018年7月31日ご搭乗分まで

コールドミール

Initial Booking 〈ご予約と同時にオプションとして入力の場合〉	Manage Booking 〈ご予約完了後の追加もしくは変更の場合〉
PHP 180	PHP 200



Chicken Caesar Croissant



Hazelnut Banana Croissant



Beef Tapa & Egg Burrito

Initial Booking 〈ご予約と同時にオプションとして入力の場合〉	Manage Booking 〈ご予約完了後の追加もしくは変更の場合〉
PHP 200	PHP 250



Salted Egg Chicken in Baguette

【機内食について】

1. 全食事メニューがハラルミールとなります。
2. お食事の事前購入は出発予定時刻の24時間前まで可能です。
3. お食事の事前購入はおひとり様、2つまでとなります。
4. 食事の事前購入特典としてソフトドリンクが1杯無料です。
5. ホットミールは国際線区間でのみご購入いただけます。(国内線区間は軽食のみ提供可。)
6. お菓子やお飲物は機内にてご購入いただけます。
7. 機内にてサービスが開始いたしましたら、ボーディングパス又は旅程表のご準備をお願いいたします。
8. 路線により、ご適用できるメニューが異なる場合がございます。
9. 事前の予告なく上記メニューやその他内容に変更が入る場合がございますのでご了承ください。



機内食 (事前購入) ※2018年8月1日ご搭乗分より

ホットミール(パスタ/ごはん)

Initial Booking <ご予約と同時にオプションとして入力の場合>	Manage Booking <ご予約完了後の追加もしくは変更の場合>
PHP 350	PHP 400



Shrimp Alfonso Pasta

Penne pasta tossed in our creamy Alfonso tomato sauce, topped with shrimp and parmesan cheese.



Tuna Pesto Pasta

Tuna in sweet and spicy pesto sauce tossed in spaghetti noodles topped with olives and parmesan cheese.



Chicken Sisig

A healthier version of the famous pork sisig. This version is made of marinated chicken, grilled and tossed with red onions, calamansi (Philippine lime), chili, and spices.



Chicken Kebab

Chicken kebab skewers served with yellow and white rice, and grilled tomato. Served with our tangy garlic yogurt sauce.



Beef Kare-Kare

Braised beef in our special kare-kare cashew nut sauce, served with steamed vegetables and white rice.



Beef Pares

A sweet and savory Filipino beef dish, cooked with star anise and spices, paired with garlic rice.



Fish Escabeche

Roasted fillet of dory with our classic Escabeche sauce, served with steamed white rice.



Stir-Fried Mixed Seafood with Salted Egg Sauce

Slices of fish, shrimp, and squid, tossed in our signature salted egg sauce, served with steamed white rice.

機内食 (事前購入) ※2018年8月1日ご搭乗分より

コールドミール

Initial Booking 〈ご予約と同時にオプションとして入力の場合〉	Manage Booking 〈ご予約完了後の追加もしくは変更の場合〉
PHP 180	PHP 200



Grilled Chicken Herb Bun

Slices of grilled chicken with a colorful medley of tomato relish, red cabbage, and lettuce, in freshly baked herb bun.



Chicken Inasal Burrito

Bacolod style chicken inasal, marinated with lemongrass and annatto, sprinkled with cheese and wrapped in a soft tortilla.



Ube Langka Croissant

Slices of caramelized jackfruit and ube halaya spread (sweet taro) in a soft ube croissant.

Initial Booking 〈ご予約と同時にオプションとして入力の場合〉	Manage Booking 〈ご予約完了後の追加もしくは変更の場合〉
PHP 250	PHP 300



Beef Pastrami in Focaccia

Beef pastrami with tomato relish and lettuce, topped with cheddar cheese, in freshly baked rosemary and parmesan focaccia bread.

【機内食について】

1. 全食事メニューがハラルミールとなります。
2. お食事の事前購入は出発予定時刻の24時間前まで可能です。
3. お食事の事前購入はおひとり様、2つまでとなります。
4. 食事の事前購入特典としてソフトドリンクが1杯無料です。
5. ホットミールは国際線区間でのみご購入いただけます。(国内線区間は軽食のみ提供可。)
6. お菓子やお飲物は機内にてご購入いただけます。
7. 機内にてサービスが開始いたしましたら、ボーディングパス又は旅程表のご準備をお願いいたします。
8. 路線により、ご適用できるメニューが異なる場合がございます。
9. 事前の予告なく上記メニューやその他内容に変更が入る場合がございますのでご了承ください。



事前座席指定

《国際線》

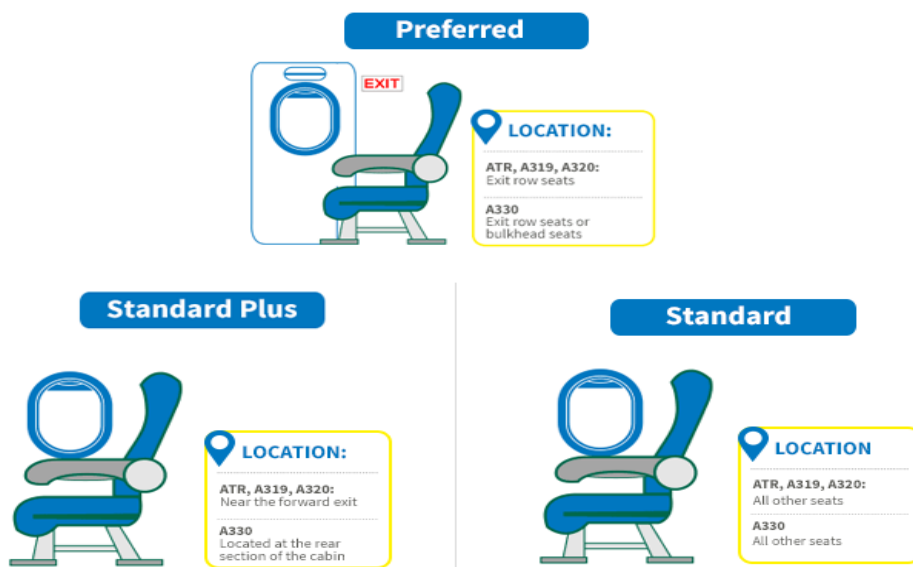
（日本発着短距離路線）

座席（お一人様／1便につき）	予約時に追加	予約完了後に追加・変更
Standard	JPY 760	JPY 1,000
Standard Plus	JPY 1,200	JPY 1,600
Preferred	JPY 1,700	JPY 2,300

《フィリピン国内線》

座席（お一人様／1便につき）	予約時に追加	予約完了後に追加・変更
Standard	PHP 180	PHP 230
Standard Plus	PHP 220	PHP 270
Preferred	PHP 350	PHP 430

* 別途VAT(付加価値税)が加算されます。



機材	座席の種類	シートナンバー
A330	Preferred	1列目DEF / 2列目BC / 3列目GHJ / 15列目DEF / 16列目BC GH / 36列目DEF / 37列目BC GH
	Standard Plus	2列目A / 16列目AJ / 37列目AJ / 48～53列目AB HJ
	Standard	上記以外
A320	Preferred	1列目ABC DEF / 14列目ABC DEF
	Standard Plus	2～5列目ABC DEF / 12列目ABC DEF
	Standard	上記以外
A319	Preferred	1列目ABC DEF / 11列目ABC DEF
	Standard Plus	2～5列目ABC DEF / 10列目ABC DEF
	Standard	上記以外
ATR (78)	Preferred	2列目 AB / 21列 AB CD
	Standard Plus	1列目CD / 17列 AD / 18～20列目AB CD
	Standard	上記以外
ATR	Preferred	2列目 AB / 20列 AB
	Standard Plus	1列目CD / 17列目 AD / 18～19列目AB CD
	Standard	上記以外

* 事前購入は出発予定時刻の4時間前まで可能です。

* 事前の予告無く変更となる場合もございます。

【非常口座席 (Preferred Seat) のご利用につきまして】

非常口座席をご希望の方は、以下すべての条件を満たす必要がございます。



- ★ 満15歳以上で健康かつ健常であること。搭乗時に特別な手伝いを必要としないこと。
 - ★ 英語での客室乗務員の指示を理解し他のお客様へ口頭で伝えられる方。
 - ★ 幼児または15歳未満の同行者と並びで利用しないこと。
 - ★ 非常口ドアの開閉の操作ができること。
 - ★ 緊急脱出時の手順や客室乗務員の指示を理解し、緊急脱出の援助をができること。
 - ★ 緊急時に手伝いが必要な同行者(高齢者や障がい者など)がいないこと。
 - ★ エクストラシートや延長シートベルトを必要としないこと。
- ※ 上記条件を満たされた場合でも、ご高齢の方のご利用はご遠慮いただく場合もございます。

Cebu Pacific ご搭乗前のご案内

この度はセブパシフィックをご利用頂き誠に有難うございます。

セブパシフィックにご搭乗いただく際の注意事項を以下にまとめましたのでご参照くださいませ。



2017年11月8日更新

ご搭乗の際の注意点	
2歳未満の幼児	搭乗時に生後8日を経過していること。機内にバシネットはございません。 席を購入する場合はFAA認可のチャイルドシートをご持参ください。
2歳以上～7歳未満の方の単独旅行	単独旅行は不可となります。必ず18歳以上の方の同伴が必要です。
7歳以上～12歳未満の方の単独旅行 Unaccompanied Minor (UM)	国内線のみアシストサービスご利用の上、単独旅行可能です。国際線では不可、必ず18歳以上の方の同伴が必要です。 アシストサービスは有料となります。※事前に申請の上、専用フォームへの記入が必要です。
12歳以上～18歳未満の方の単独渡航 Young Passenger (YP)	フィリピン国内線・国際線での単独旅行が可能です。ご予約の際にお申し出ください。 フィリピン国籍以外の15歳未満の方が単独でフィリピンへ入国するには書類が必要です。フィリピン国籍の18歳未満の方はフィリピン社会福祉開発省(DSWD)の渡航許可証が必要です。詳細についてはフィリピン大使館へご確認ください。
妊娠中の方	ご妊娠中のお客様は※専用フォームへの記入と提出が必要です。なお、34週目以降のお客様につきましては医師の診断書(要:発行後10日以内/英文にて「予定日からの妊娠週数」と「Fit to Travel」の文言)が必要です。
車いすご利用のお客様	ご自身の車いすのお持込、また空港で車いすのリクエストが必要な場合は、ご出発48時間前までのご連絡が必要となります。地上係員や客室乗務員は、ご搭乗に際してお手伝いができない場合もございます。補助が可能な方とのご同行をお願いいたします。
ご搭乗に際しお手伝いが必要なお客様	単独旅行はお受けできません。また客室乗務員は搭乗中のお手伝いができない場合がございます。
動物	愛玩動物(ペット)はご搭乗頂けません。なお障害者補助犬については予約時にご連絡をお願い致します。
※ 専用フォーム はこちらをクリックして印刷してください。	
空港・チェックイン	
出発ターミナル	成田空港: 第2ターミナル/チェックインカウンター R (マニラ線/セブ線)
	中部国際空港: チェックインカウンターB
	関西国際空港: 第1ターミナル/チェックインカウンター、Bアイランド
	福岡空港: 国際線ターミナルビル/チェックインカウンター C
	マニラ・ニノイ・アキノ国際空港: 第3ターミナル
マクタン・セブ国際空港: 第2ターミナル/チェックインカウンター、Cアイランド	
カウンター集合/チェックイン	出発予定時刻の3時間前よりチェックインを開始いたします。 いかなる場合においても出発予定時刻の45分を過ぎての搭乗手続きは致しかねます。 ※時間内にご搭乗手続きにお越しいただけない場合、航空券は無効となる場合がございます。
搭乗ゲート集合	出発予定時刻の30分前までにお越しください。
空港ラウンジ	なし。
お荷物について	
機内持込み手荷物	Airbus機: 7kgまでの手荷物1つまで無料(縦56cm X 横36cm X 高さ23cm)。 ATR機: 7kgまでの手荷物1つまで無料(縦56cm X 横35cm X 高さ20cm)。
受託手荷物	有料: 受託手荷物料金は重量により異なります。 手荷物許容量を超えた分の料金は、当日チェックインカウンターにてお支払頂きます。 Airbus機: 最大40kgまで/ATR機: 最大20kgまで 但し、受託手荷物1個の重さは32kgまでです。 他社便への乗り継ぎがある場合、荷物は通してお預かりできません。 座席を使用しない幼児への無料手荷物規定はございません。
マニラでの乗継ぎ	日本から最終目的地まで通しの運賃をご利用の場合は、マニラ到着後、ターンテーブルで荷物をピックアップし、税関検査後、バゲージドロップへお預け下さい。通しの運賃でない場合は、税関検査後国内線のチェックインカウンターで荷物をお預け下さい。 復路フィリピン国内線から日本まで通しの運賃をご利用の場合は、出発地から最終目的地まで通しで荷物をお預け頂けます。
バシネット・ベビーカー	機内にはお持込頂けません。受託手荷物として無料でお預かりいたします。
スポーツ用品	別途スポーツ用品預け入れ料金が掛かります。当日空港で預ける場合、貨物スペースの状況によりお預けできない場合がございます。 またAirbus機のみ、スポーツ用品預け入れの事前オプションを追加することが可能です。(その場合は、搭載が確認されます。)
各種ボード類	各種ボード類の預け入れ料金が掛かります。ボード用品のお預かりは、お1人様1つまでとなります。
機内サービス	
事前座席指定	有料にて承ります。
エコノミークラス	食事、飲み物、エンターテイメント、アメニティなし(※機内にてご購入頂けます)。
機内食	有料にて承ります。
食事や飲み物について	食品: 機内にてお求めいただけます。 飲料品: 機内にてお求めいただけます。(ペットボトルの水を含め、全ての飲料はお持ち込みいただく事ができません。)
特別食	アレルギーや健康上の理由で特別なお食事を必要とされる場合の対応食はございません。
ご利用可能通貨	クレジットカード(VISA又はMaster)は免税品購入のみ利用可能。US500ドルまで利用可能です。 現金は日本円、フィリピンペソ、USDのご利用が可能です。おつりはペソです。
その他	
海外旅行保険	総合旅行保険加入を推奨いたします。 特に航空機遅延補償・携行品/手荷物遅延補償が付帯されている保険を推奨致します。
その他	機内は禁煙です。

セブパシフィック航空 時刻表
FLIGHT SCHEDULE (Effective from 25 March 2018 to 27 October 2018)

日本 ⇨ フィリピン JAPAN ⇨ PHILIPPINES				
日本 JAPAN	出発 Departure	フィリピン PHILIPPINES	到着 Arrival	便名 FLIGHT NO.
東京/成田 Tokyo/NARITA	13:05	マニラ MANILA	17:20	5J5055 毎日 / Daily
	20:25		00:25+1 (翌日着)	5J5053 毎日 / Daily
名古屋/中部 Nagoya/CHUBU	21:20		00:40+1 (翌日着)	5J5039 毎日 / Daily <small>(*一部運休日あり / Some flights will not operate on certain dates)</small>
大阪/関西 Osaka/KANSAI	21:15		00:25+1 (翌日着)	5J827 毎日 / Daily <small>(*一部運休日あり / Some flights will not operate on certain dates)</small>
福岡 FUKUOKA	20:05		23:00	5J923 火・木・日 Tue, Thu, Sun
東京/成田 Tokyo/NARITA	11:55	セブ CEBU	16:05	5J5063 火・木・土・日 Tue, Thu, Sat, Sun <small>(*一部運休日あり / Some flights will not operate on certain dates)</small>
フィリピン ⇨ 日本 PHILIPPINES ⇨ JAPAN				
フィリピン PHILIPPINES	出発 Departure	日本 JAPAN	到着 Arrival	便名 FLIGHT NO.
マニラ MANILA	06:15	東京/成田 Tokyo/NARITA	11:35	5J5054 毎日 / Daily
	14:10		19:30	5J5052 毎日 / Daily
	15:20	名古屋/中部 Nagoya/CHUBU	20:25	5J5038 毎日 / Daily <small>(*一部運休日あり / Some flights will not operate on certain dates)</small>
	14:55	大阪/関西 Osaka/KANSAI	20:10	5J828 毎日 / Daily <small>(*一部運休日あり / Some flights will not operate on certain dates)</small>
	14:25	福岡 FUKUOKA	19:20	5J922 火・木・日 Tue, Thu, Sun
セブ CEBU	05:30	東京/成田 Tokyo/NARITA	11:10	5J5062 火・木・土・日 Tue, Thu, Sat, Sun <small>(*一部運休日あり / Some flights will not operate on certain dates)</small>

* 上記スケジュールは予告無く変更されることがあります。

*Please note that the schedules are subject to change without prior notice.

*運休日/Non-operating Dates for NGO ROUTE: 13,17,20,24,27JUN/01,04,08,13,17,20,24,27,31JUL/07,11,14,18,21SEP/01,04,08,11,15,18,22,25OCT

*運休日/Non-operating Dates for KIX ROUTE: 15,19,22,26,29JUN/03,06,09,12,16,19,23,26JUL/02,05,09,12,16,19SEP

*運休日(木曜日)/Non-operating Dates for NRT⇄CEB ROUTE (THU): 28JUN-19JUL/13,20SEP

*運休日(土曜日)/Non-operating Dates for NRT⇄CEB ROUTE (SAT): 16,23JUN/06-27OCT

出発ターミナルのご案内 (Departure Terminal)

日本 (in Japan)

成田空港(Narita Airport, Tokyo)

関西国際空港 (Kansai International Airport, Osaka)

中部国際空港(Chubu Centrair International, Nagoya)

福岡空港(Fukuoka International Terminal, Fukuoka)

第2ターミナル/チェックインカウンター-R (Terminal 2 / Check-in Counter R)

第1ターミナル/チェックインカウンター-B (Terminal 1 / Check-in Counter B)

チェックインカウンター-B (Check-in Counter B)

チェックインカウンター-C (Check-in Counter C)

フィリピン (in the Philippines)

マニラ・ニノイ・アキノ国際空港(Manila NAIA Airport)

マクタン・セブ国際空港(Mactan Cebu International Airport)

第3ターミナル (Terminal 3)

第2ターミナル/チェックインカウンター-C (Terminal 2 / Check-in Counter C)